

Informe Semestral de Actividad Metalúrgica – Región Sur de Santa Fe

---

## **Informe Semestral de Actividad Metalúrgica – Región Sur de Santa Fe**

### **Nivel de Producción, UCI y Facturación**

En el primer semestre de 2015 en la zona industrial del sur de la provincia de Santa Fe la producción metalúrgica general disminuyó 3,3% interanual. En el mismo sentido, el nivel de utilización de la capacidad instalada (UCI) se ubicó en torno al 60%, implicando una caída interanual en el primer semestre del -8,1%.

En este marco, la facturación tuvo un incremento promedio del 11,9% interanual en el primer semestre, expresando una suba implícita de precios en torno al 21%. Cabe mencionar que al interior del sector se verifican diferentes comportamientos, ya que casi un 40% de las empresas sufrieron una caída de su facturación, un 20% se mantuvo en el rango 0-20%, y el 40% restante presentó aumentos mayores al 20% interanual.

Por su parte, los incrementos de costos totales se ubicaron en torno al 23%. Exceptuando la mano de obra, entre las mayores subas se señalan los *Conjuntos y Subconjuntos Metalmecánicos*, seguidos por *Insumos siderúrgicos (planos de acero nacionales)*, y *Servicios y Gastos Generales*.

La actividad sectorial continúa mostrando una marcada heterogeneidad. Cerca del 50% de las firmas experimentaron bajas en su producción – de las cuales más de un tercio tuvieron caídas por encima del -20% anual, mientras que un cuarto de la muestra registró niveles de crecimiento superior al 20%.

### **Desempeño por rubros**

Al distinguir por rubros, existe una marcada heterogeneidad entre los mismos. Los que tuvieron un desempeño positivo fueron “Autopartes” (+20,5% interanual) y “Otros productos de metal” (+3,5%), mientras que “Maquinaria Agrícola” disminuyó -12% y “Otros” cayó -7,5%.

En el interior de “Maquinaria Agrícola” las “Sembradoras cayeron -23%, “Agropartes” -7% y el resto -3,2%. El rubro “Cosechadoras” se encuentra individualizado en una empresa de fabricación nacional, el cual refleja una caída del -87%.

El Nivel de Utilización de la Capacidad Instalada (UCI) en el rubro “Sembradoras” se ubicó en torno al 42%.

### **Empleo**

El comportamiento de la actividad metalúrgica en Las Parejas tuvo su correlato en los niveles de empleo, evidenciando una **disminución de las plantillas de personal del -0,8% en junio de 2015 con relación a marzo, y del -1,6% si se compara junio con relación a diciembre de 2014.**

En este marco, no se advierte la existencia de medidas relevantes vinculadas a la reducción de la jornada laboral o suspensión del personal. Sin embargo, el 30% de las empresas indicó haber reducido las horas extras en el primer semestre del año y un 22% intención de solicitud de REPRO.

## Informe Semestral de Actividad Metalúrgica – Región Sur de Santa Fe

### Expectativas

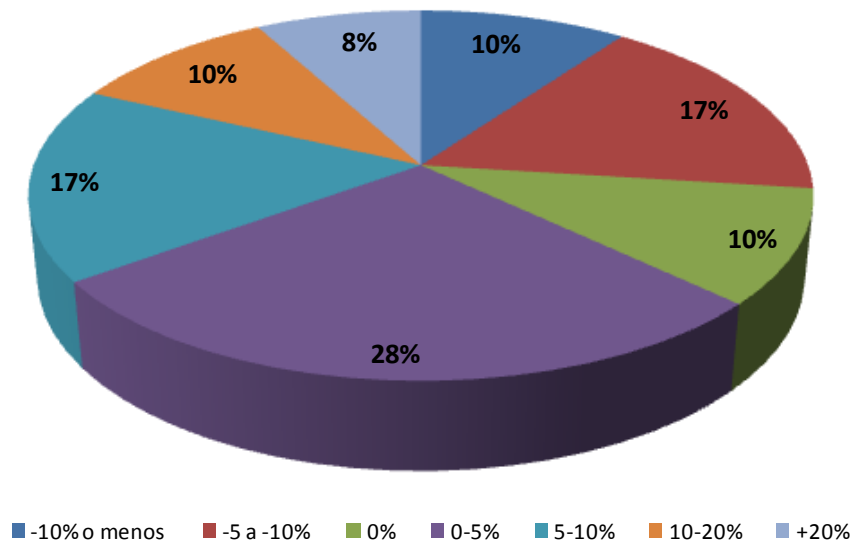
En relación a las expectativas de producción para el próximo semestre, casi dos tercios de los empresarios consideran que la actividad crecerá o se mantendrá sin cambios sustanciales, en tanto el tercio restante proyecta un escenario menos favorable que el actual.

	Producción	Exportaciones	Empleo	Inversiones
<b>Mejor</b>	27%	11%	3%	18%
<b>Sin cambios</b>	39%	63%	66%	51%
<b>Peor</b>	34%	26%	31%	31%

Fuente: CEDIN en base a relevamientos propios.

Es importante destacar que **el porcentaje promedio de inversiones sobre ventas en el primer semestre de 2015 se ubicó en 4,2%**, y sus principales destinos fueron: “Maquinaria y Equipo”, “Construcción, instalaciones y obras civiles”, “Desarrollo de nuevos productos” y “Capacitación de personal”.

### Expectativas de Rentabilidad para el año 2015



Fuente: ADIMRA en base a relevamientos propios.  
 Método de Cálculo: Promedio ponderado por cantidad de empleados.